

WOHN- und GESCHÄFTSHAUS 'salvenpark'

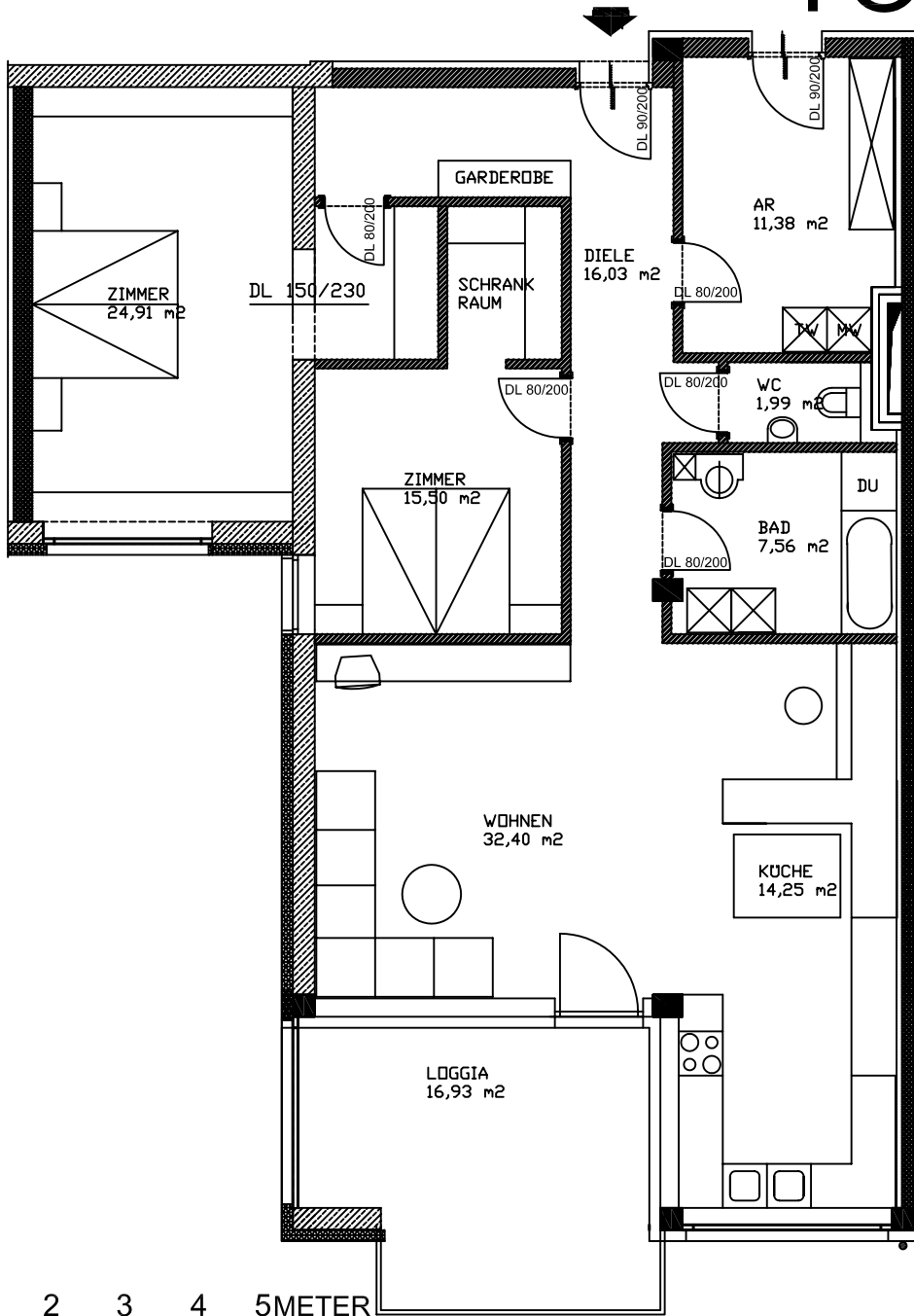
HSS-BAU GmbH
Mühlal 12, 6363 Westendorf

ERDGESCHOSS

TOP W24

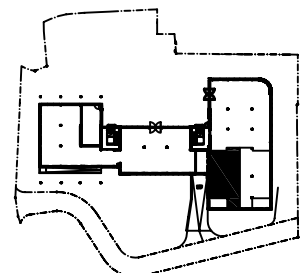
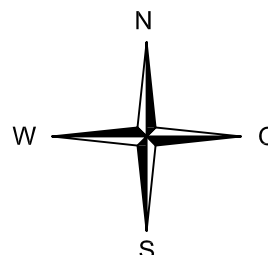
3-Zimmer
Wohnung

BEARBEITUNGSSTAND
Datum 18.03.2008 Schenker



TOP W24
WNF= 112,64 m²
OHNE Abstellraum

Nutzfläche	112,64 m²
Loggia	16,93 m²
Abstellraum / Keller	11,38 m²
Tiefgaragen-Einstellplatz	1 PKW Stellplatz



Grundpreis:

Gesamtkaufpreis:

Baukosten: